



"RUTA DE VISITA A LA MEJILLONERA"

En fechas navideñas apetece hacer una buena ruta senderista y, bien sea en solitario o en compañía, os proponemos este recorrido, que no siendo excesivamente largo, si que hay que estar un poco entrenado.

En esta ruta disfrutarás de una vista panorámica del pueblo y sus bablands, además de visitar uno de los sitios paleontológicos más interesantes, como es "La mejillonera", conocida así popularmente. Si quieres conocer más detalles sobre este lugar aconsejamos la lectura del libro "Bablands o desierto de Campos del Río", escrito por D. Miguel Gómez Gómez.

FELIZ PASEO...

DESCRIPCIÓN DEL RECORRIDO

LONGITUD: 9 KM

TIEMPO APROXIMADO: 2 HORAS APROXIMADAMENTE

SALIDA. – AVDA. CONSTITUCIÓN, PUERTA AYUNTAMIENTO HACIA EL PARQUE DE LA ESTACIÓN

0,30 KM – ALBERGUE DEL PARQUE DE LA ESTACIÓN HACIA LA VÍA VERDE, POR DONDE TRANSCURRE EL RECORRIDO DURANTE APROX. 1,5 KM.

1,90 KM – ABANDONAMOS LA VÍA VERDE TOMANDO EL TÚNEL A MANO DERECHA BAJO LA CTRA. RM-531 HACIA LA HUERTA.



RUTEANDO POR CAMPOS DEL RÍO

2,00 KM – CAMINO DE LA “HUERTA DE LA GOLA”

2,40 KM – TOMAMOS A MANO DERECHA POR LA CTRA. RURAL DE LOS RODEOS A CAMPOS DEL RÍO UNOS 150 METROS APROX.

2,55 KM – CRUZAMOS EL PUENTE DE LA “HUERTA DE LA ALMAZARA” Y TOMAMOS A MANO IZQUIERDA LA EL PASEO DE LA MOTA DEL RÍO MULA HASTA EL PARAJE “DEL PINO”.

3,35 KM – PINO DE LA HUERTA ALMAZARA. REANUDAMOS LA MARCHA POR UNA SENDA EN LA MARGEN DERECHA DEL RÍO MULA DURANTE 300 M APROX.

3,65 KM – TOMAMOS UN CAMINO A LA DERECHA QUE NOS VA A LLEVAR A LA SUBIDA HASTA LA “MEJILLONERA”.

3,80 KM – COMIENZA LA SUBIDA.

4,4 KM – HACEMOS CIMA EN “LA MEJILLONERA”, PARED FOSILIZADA DONDE SE PUEDEN OBSERVAR LOS DISTINTOS ESTRATOS. A UNOS METROS TOMAMOS UN CAMINO A LA DERECHA.

5,75 KM – MIRADOR AL PUEBLO Y BADLANDS, DONDE COMENZAMOS LA BAJADA POR ELLOS.

6,75 KM – CRUCE DEL RÍO MULA, Y TOMAMOS EL PASEO DE LA MOTA DEL RÍO MULA AGUAS ARRIBA HACIA EL PUENTE GELUTA.

7,60 KM – PUENTE GELUTA. AQUÍ VOLVEMOS UNOS 20 METROS HACIA ATRÁS PARA TOMAR EL CRUCE QUE NOS HEMOS DEJADO A LA DERECHA PARA COGER EL INICIO DE LA CALLE ERMITA.



RUTEANDO POR CAMPOS DEL RÍO

7,80 KM – INICIO CALLE ERMITA.

8,50 KM – IGLESIA SANTUARIO DE SAN JUAN BAPTISTA DEL S. XVIII, Y MIRADOR A LA HUERTA. AQUÍ TOMAMOS CALLE DEL ROSARIO Y CALLE SAN JUAN (CALLES EMBLEMÁTICAS DEL MUNICIPIO), PASAMOS POR EL CENTRO MÉDICO Y EL COLEGIO HASTA PARQUE NATURAL.

9 KM – LLEGADA PARQUE NATURAL Y ZONA DEPORTIVA Y FIN DE LA RUTA PROPUESTA.

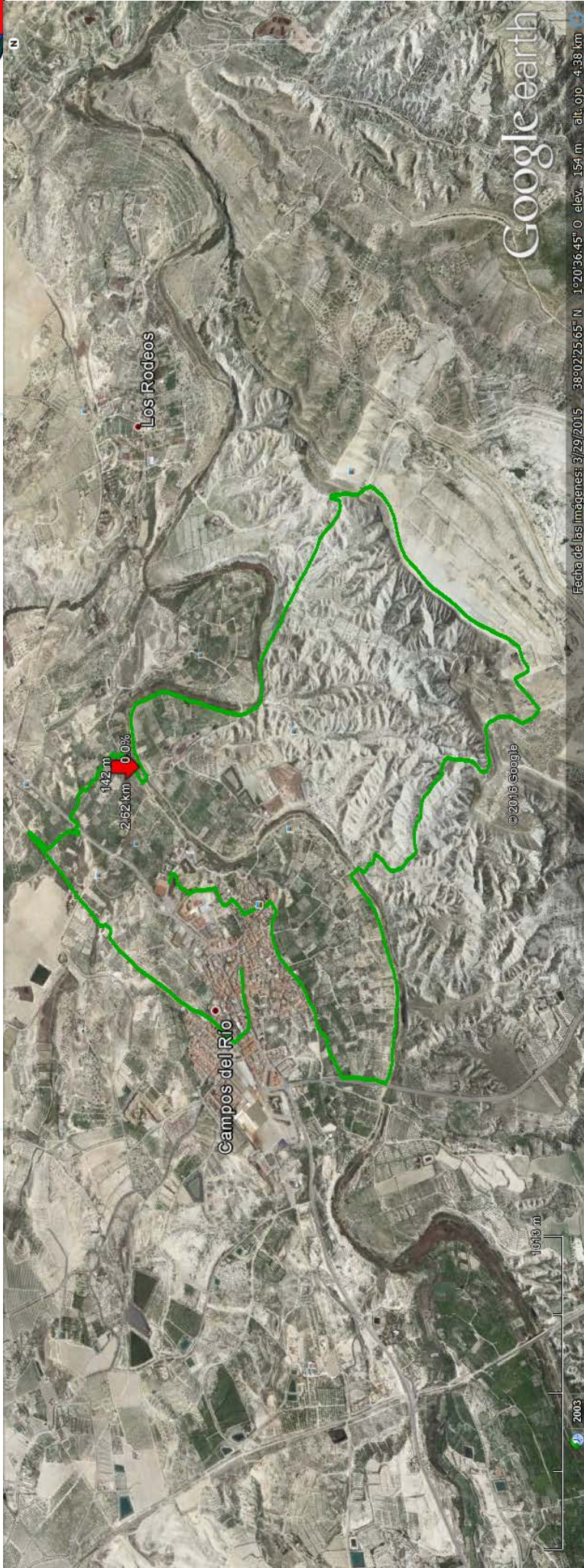


www.camposdelrio.es

www.mundoprimaria.com



RUTEANDO POR CAMPOS DEL RÍO



Fecha de las imágenes: 3/29/2015 38°02'25.65" N 1°20'36.45" O elev.: 154 m alt. ojo: 4.38 km

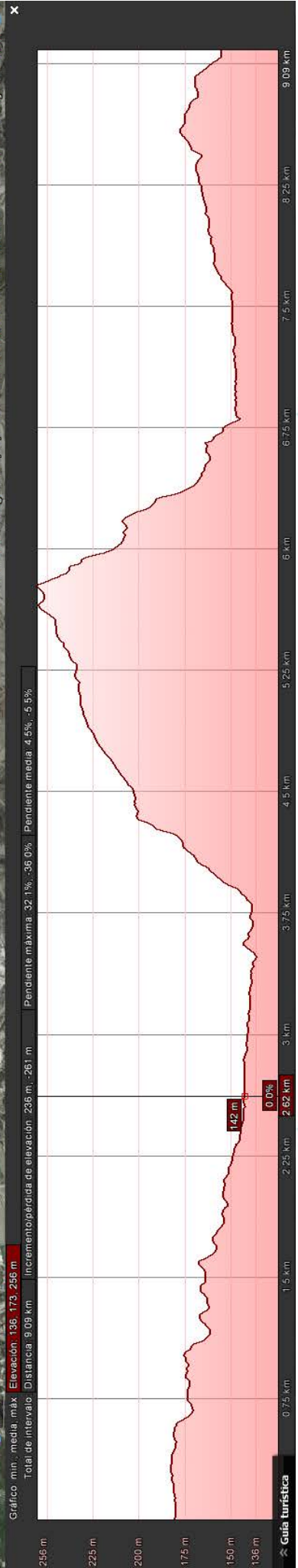


Gráfico min., media, máx. Elevación: 136, 173, 256 m

Totale de intervalle: Distancia: 9.09 km

Incremento/pérdida de elevación: 236 m, -261 m

Pendiente máxima: 32.1%, -36.0%

Pendiente media: 4.45%, -5.8%

Guía turística



**AYUNTAMIENTO
DE CAMPOS DEL RÍO**





**AYUNTAMIENTO
DE CAMPOS DEL RÍO**

