

REHABILITACIÓN INTEGRAL DEL COMPLEJO "ESCUELAS VIEJAS" a Casa de Asociaciones y Centro de Emergencias

Calle Virgen del Carmen, 3. Campos del Río (Murcia)



Imagen exterior: complejo "Escuelas Viejas"

MEMORIA DESCRIPTIVA DE LAS OBRAS

El Ayuntamiento de Campos del Río (Murcia) ha decidido convocar un concurso de proyectos con intervención de jurado para la rehabilitación integral del complejo de "Escuelas Viejas", compuesto por dos edificios públicos (antiguas escuelas y antiguo ayuntamiento), para su transformación en centro municipal de actividades culturales y sociales y centro de emergencias.

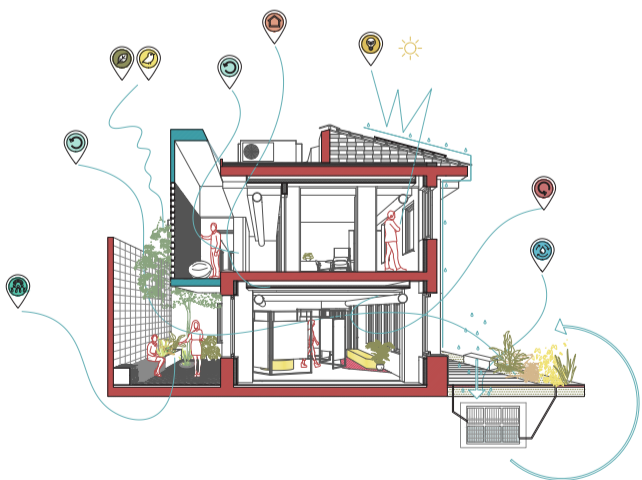
El **objetivo del proyecto** es la rehabilitación de ambos edificios como centro de actividades culturales (antiguas escuelas) y edificio de servicios (antiguo ayuntamiento). Como criterios arquitectónicos presentes en el proyecto se plantea una estrategia verde a base de vegetar los espacios diseñados y disminuir consumos energéticos con mejora de aislamientos e implantación de sistemas pasivos de climatización y de generación solar de energía.

En el primero se ubicarán zonas específicas para reuniones y distintas asociaciones (mujeres, viudas, jóvenes), sala de música para ensayos, una sala principal multiuso en planta baja para exposiciones y otros eventos, además de espacios de servicio como aseos, zonas de instalaciones y almacenes. También se pretende poner en uso la azotea del edificio, a modo de terraza-mirador con usos de ocio y reunión.

En el segundo edificio se ubicarán las dependencias de policía local, guardia civil y protección civil, con sus correspondientes espacios de trabajo (despachos, vestuarios, etc.), reunión y atención al público.

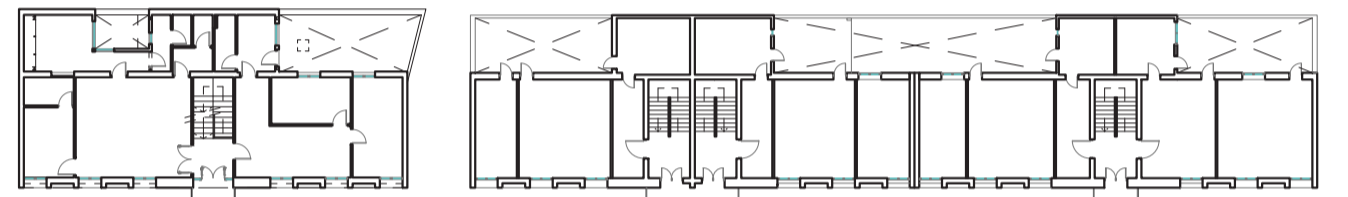
Además, se acondicionarán los espacios exteriores del complejo, reurbanizando la calle peatonal existente entre ambos edificios, dotándola de arbolado de sombra, parterres arbustivos y espacios de estancia y reunión.

ESQUEMA CONCEPTUAL EFICIENCIA ENERGÉTICA

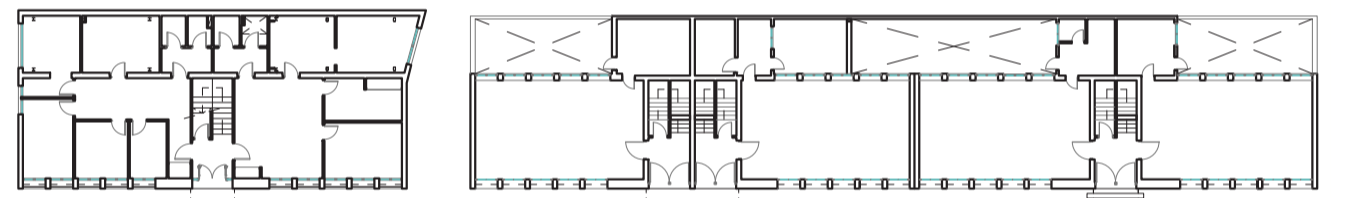


SECCIÓN BB'

Plantas estado actual Edificios Complejo "Escuelas Viejas"



Planta Primera



Planta Baja

AXONOMETRÍA COMPLEJO "ESCUELAS VIEJAS"

* Intervención sobre la plaza no subvencionable

